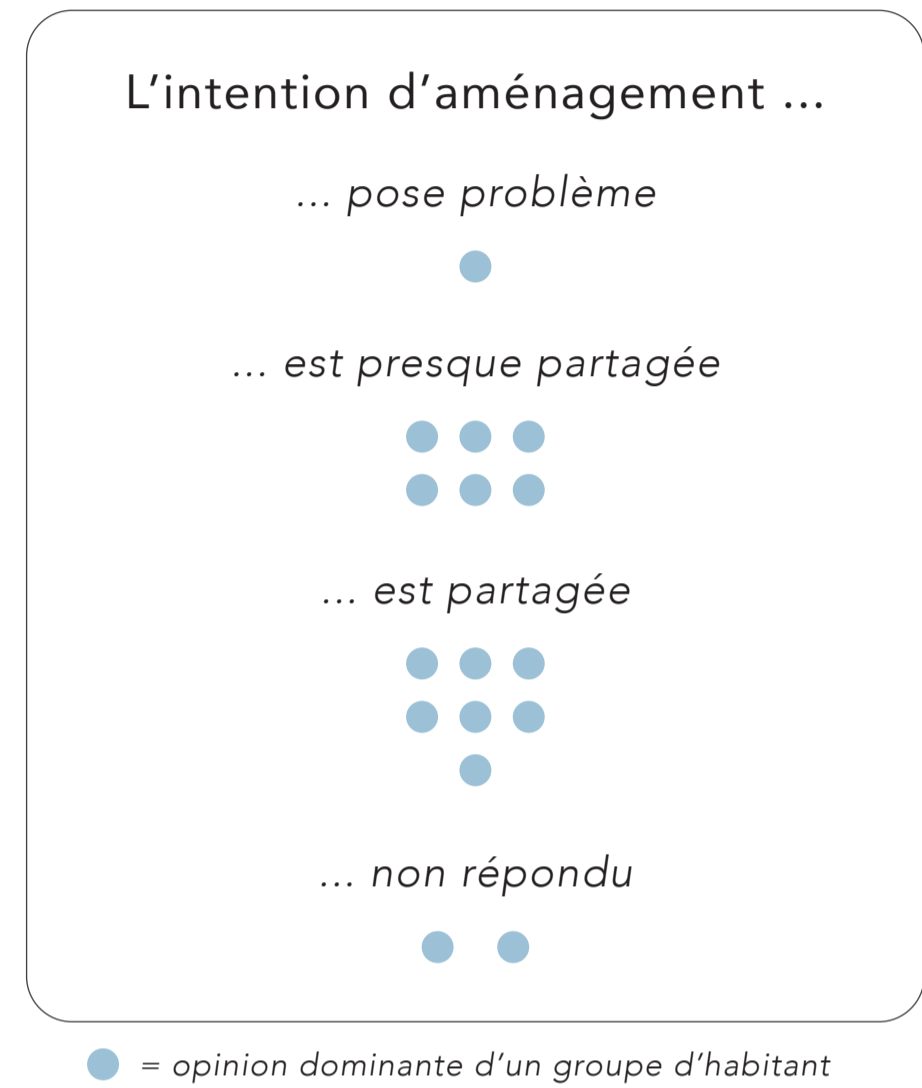


(2) POSITIONNEMENT SUR LES INTENTIONS D'AMÉNAGEMENT DU PACOM

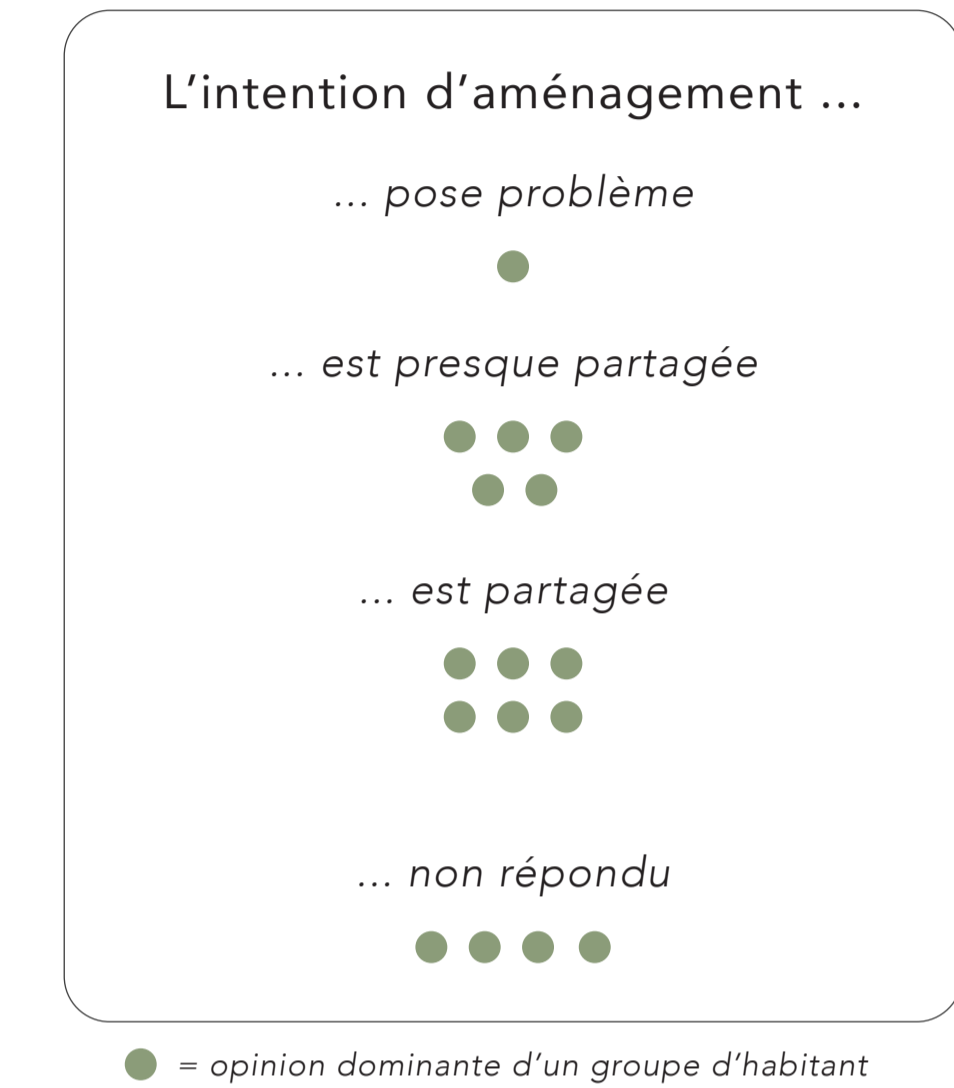
A propos :

Il était demandé aux habitants (près de 120) de discuter les intentions d'aménagement formulées pour le PACom. A cet effet, une série de question était posée, accompagnée d'un schéma illustratif et de photographies représentatives. L'objectif était de susciter l'échange par groupe (16 en tout) et de récolter les opinions et commentaires y relatifs. La planche de synthèse restitue les principales tendances par thématique d'aménagement.

LE PACOM VALORISE LE PATRIMOINE BÂTI ET CELUI DES JARDINS



LE PACOM RESPECTE LES PAYSAGES AGRICOLES ET NATURELS



Perception du patrimoine bâti et paysager

Quelle est la qualité du patrimoine ?

← mauvaise ————— intéressante ————— remarquable →

réponse de 12 groupes sur 16

Principaux éléments soulignés sur la qualité du patrimoine

Patrimoine bâti à conserver mais le valoriser avec sensibilité
ex : bâtiments agricoles volumineux, maintien architecture extérieure

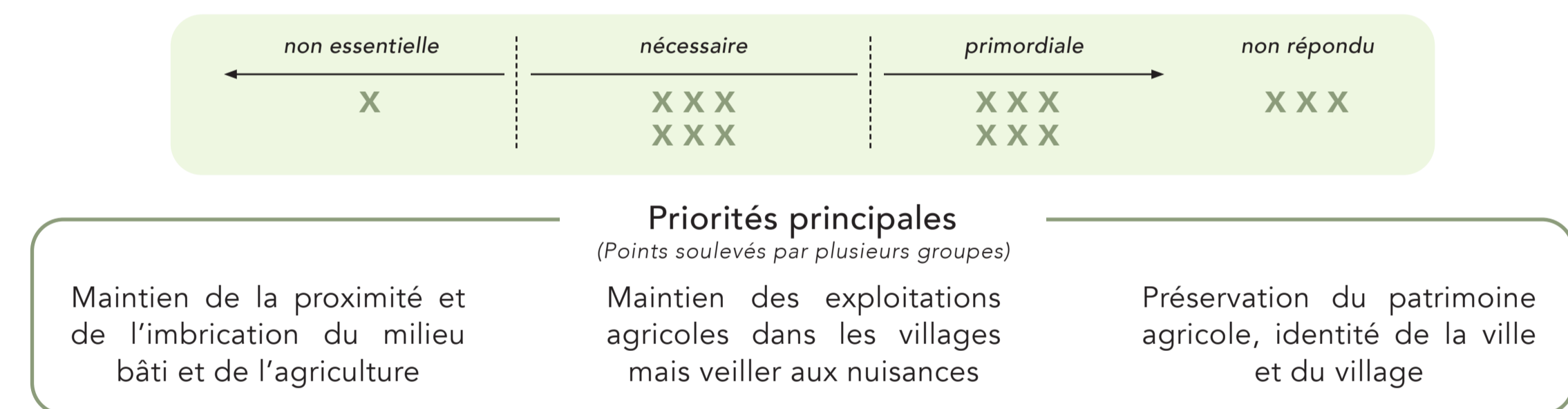
De cas en cas, préserver, protéger ou rénover le patrimoine bâti

Maintenir et mettre en valeur des zones vertes et la végétation
ex : certaines zones jardins sont en construction / manque de grands arbres (créer de l'ombre) et places publiques / bonne mixité entre bâti et jardin

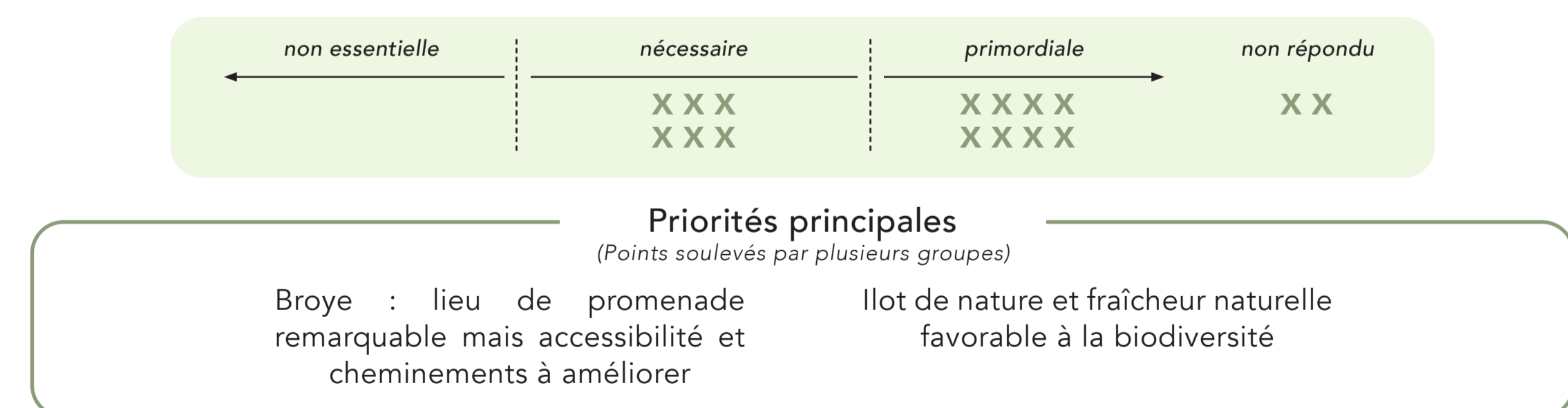
Patrimoine spécifique à valoriser
Sélection de phrases représentatives inscrites sur les supports de travail

« Rives de la Broye - Place de la Tour Barraud »	« Piscine, site meteosuisse »
« Eternit, Fermenta, ancien hôpital, abattoirs »	« Valoriser les espaces existants »
« Bâti médiévale derrière la Grand-Rue »	« Bâtiments agricoles (anciennes fermes) inutilisés, transformables »
« Quartier de Vuary »	« Hangars à tabacs »
« Eglise et voisinage + Platane vers cimetières » (Corcelles)	« Préserver la partie village agricole » (Corcelles)
	« Maison de maître en matériaux nobles »

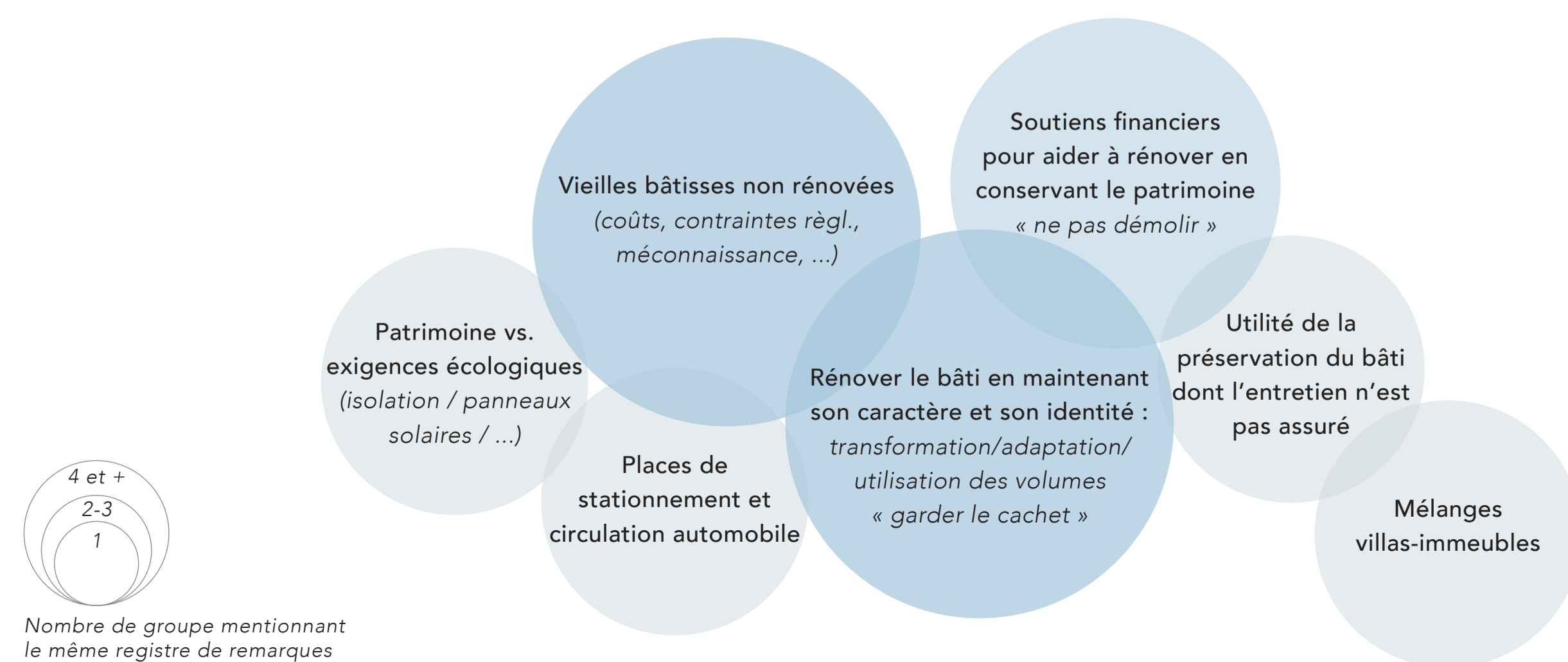
Évaluation de la présence de l'agriculture pour la qualité (du cadre) de vie



Évaluation de la présence des cours d'eau pour la qualité (du cadre) de vie



Problématiques identifiées en lien avec la préservation du patrimoine



Conflits éventuels identifiés entre densification et respect des territoires agricoles et naturels

Principales tendances soulignées par les groupes de travail

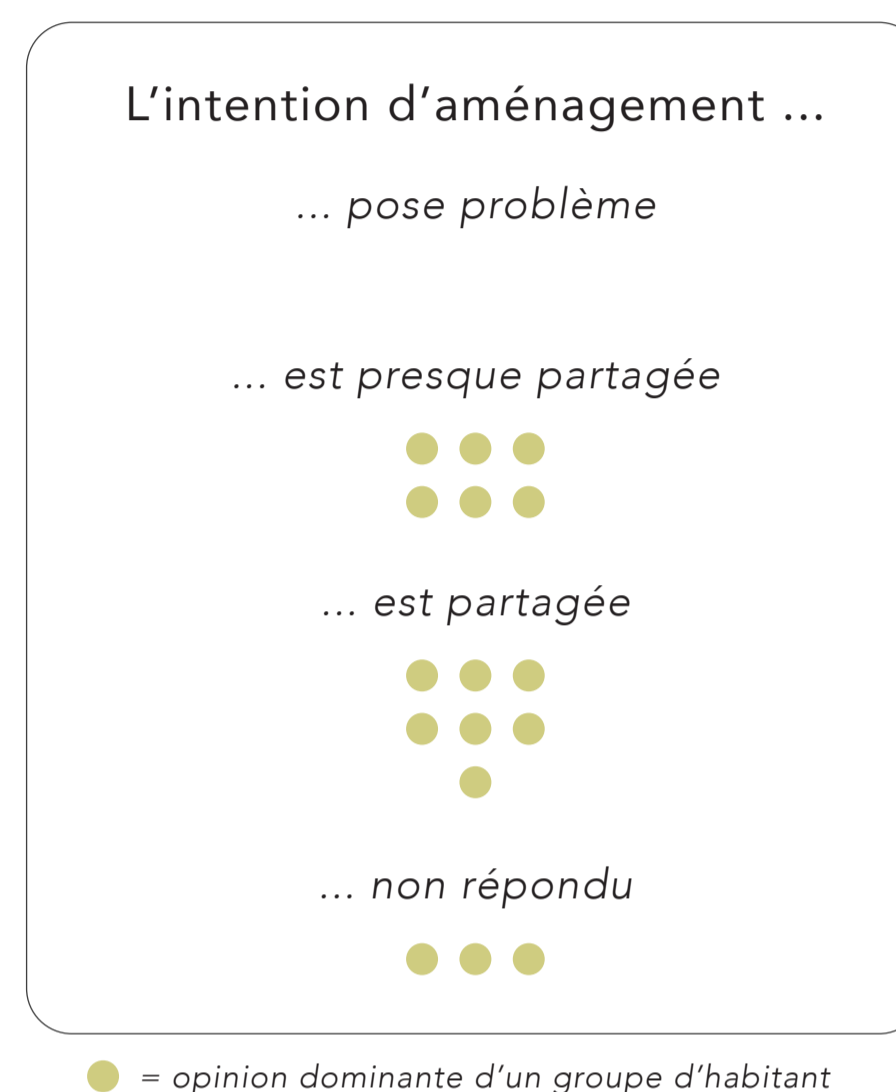
- Eviter le mitage du territoire et l'étalement des constructions
- Mener des projets qualitatifs dans le cadre de la densification : respect des villages agricoles, vision localisée et approche spécifique pour chaque lieu, respect des jardins et vergers
- Organiser la cohabitation entre agriculture et habitation en veillant aux nuisances (bruits, odeurs, déchets sauvages, ...)

(2) POSITIONNEMENT SUR LES INTENTIONS D'AMÉNAGEMENT DU PACOM

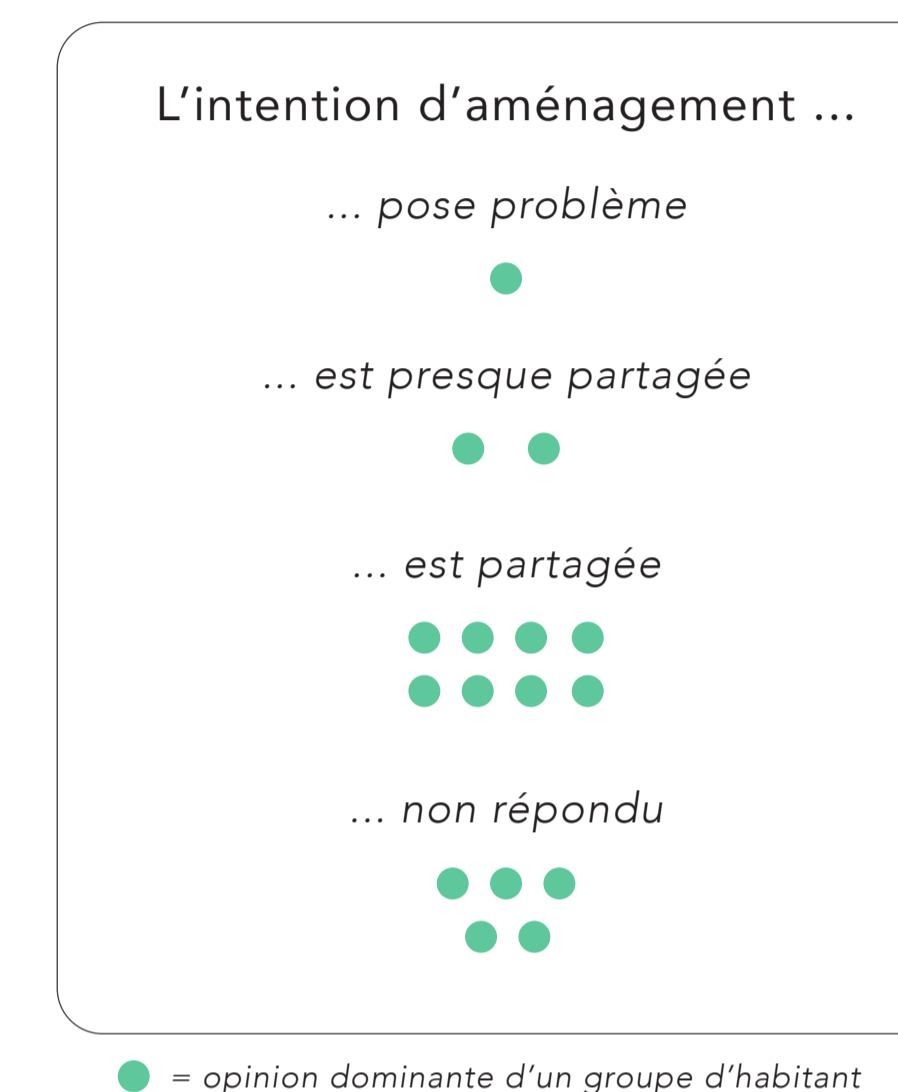
A propos :

Il était demandé aux habitants (près de 120) de discuter les intentions d'aménagement formulées pour le PACom. A cet effet, une série de question était posée, accompagnée d'un schéma illustratif et de photographies représentatives. L'objectif était de susciter l'échange par groupe (16 en tout) et de récolter les opinions et commentaires y relatifs. La planche de synthèse restitue les principales tendances par thématique d'aménagement.

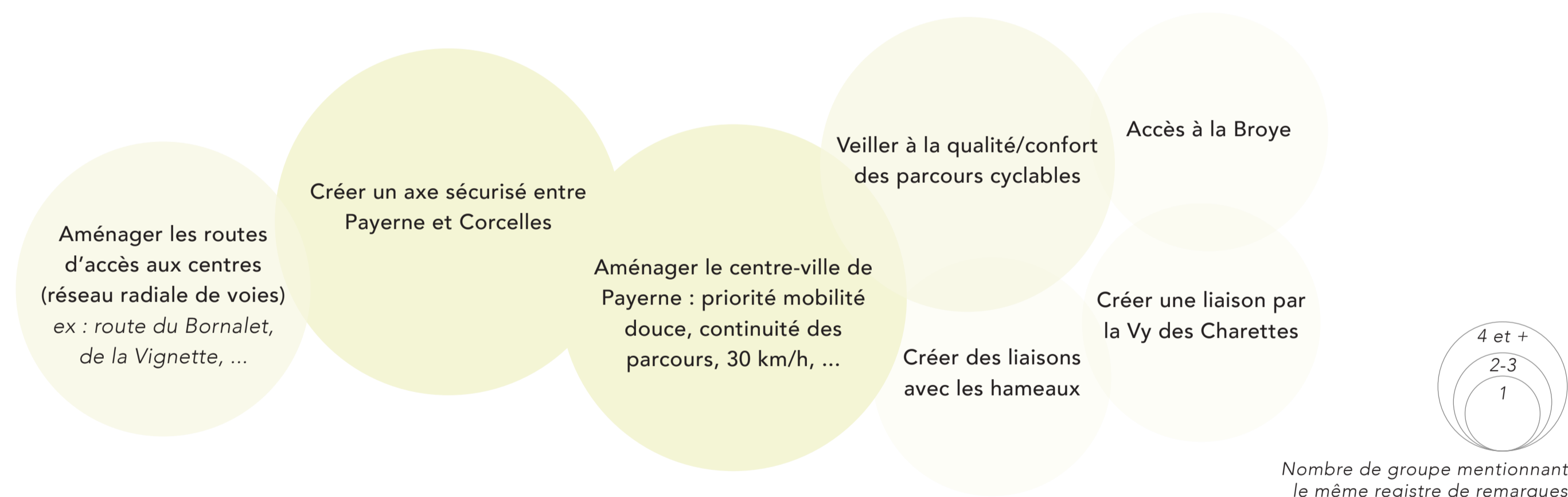
LE PACOM VALORISE LES ESPACES ET ÉQUIPEMENTS PUBLICS



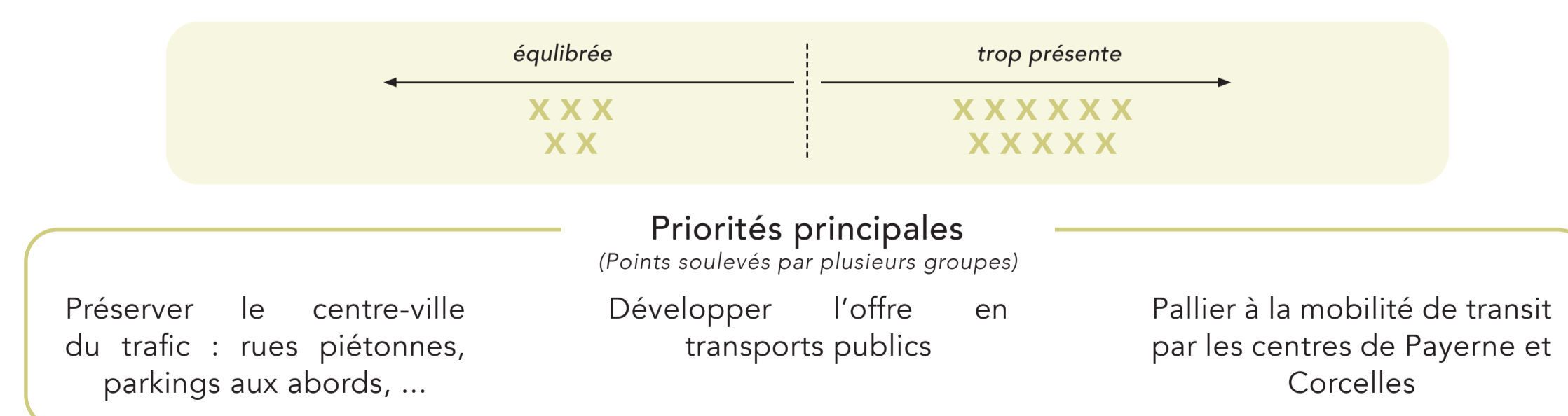
LE PACOM RÉVÈLE LES SPÉCIFICITÉS ET L'IDENTITÉ DES QUARTIERS



Identification des axes de mobilité douce à améliorer



Évaluation de la présence de la voiture dans les espaces publics



Perception de l'offre d'espaces verts et de parcs publics

Principales tendances soulignées par les groupes de travail

- Aménager d'avantage d'espaces verts et augmenter l'arborisation
- ex : espace proche du cimetière de Corcelles (Platanes), aires de jeux pour enfants / pic-nic, zones ombragées, plantation de grands arbres, arborisation des parkings, ...

Perception des qualités de la ville / du village et des éléments à améliorer

Corcelles-p.-Payerne		Payerne	
Principales tendances soulignées par les groupes de travail		Principales tendances soulignées par les groupes de travail	
+	-	+	-
QUALITÉS	ÉLÉMENTS À AMÉLIORER	QUALITÉS	ÉLÉMENTS À AMÉLIORER
<ul style="list-style-type: none"> • Esprit et ambiance de village, liens de voisinage (dont vie associative), taille humaine : ADN à préserver • Présence de commerces de proximité • Cohabitation avec le milieu agricole et mixité entre espace vert et bâti • Présence de deux gares CFF 	<ul style="list-style-type: none"> • Gestion de l'aménagement : constructions trop volumineuses à éviter, expansion du village à diminuer, nouvelles constructions au centre à privilégier, espaces extérieurs autour des habitations à améliorer, développement plus écologique, identité des quartiers à mieux définir, ... • Meilleures liaisons transports publics • Limitation de la circulation de transit • Sécurité routière dans le village • Gestion de la mobilité agricole 	<ul style="list-style-type: none"> • Patrimoine historique : bâti, rues, places, arcades, ponts • Attractivité et diversité commerciale • Ville à taille humaine dont convivialité • Ville de la proximité (tout sur place) 	<ul style="list-style-type: none"> • Limitation de la circulation traversant la ville • Zone piétonne conviviale au centre - rues et places - à aménager • Commerces et attrait touristique • Meilleures liaisons transports publics, dont desserte des quartiers • Gestion du stationnement • Espace vert / verdure + zone sportive à l'échelle de la ville
(Points soulevés par un seul groupe)		(Points soulevés par un seul groupe)	
Qualité du paysage et des bâtiments	Espaces publics diversifiés et appropriables	Aires de jeux	Usages et appropriation de la Place de l'Abbatiale nouvellement aménagée
L'Arbogne	Accès au cours d'eau	Densité	Vie de quartier à créer
Le patrimoine viticole	Accueil de la petite enfance		Terrasses
Espaces verts et aires de jeux	Liaisons cyclables		

Évaluation de l'intégration paysagère des secteurs d'activités (Payerne et Corcelles)

ASPECTS POSITIFS	ASPECTS À AMÉLIORER
<ul style="list-style-type: none"> - Implantation d'activités regroupées en dehors des quartiers d'habitations - Bonne répartition et bon dimensionnement des zones d'activités 	<ul style="list-style-type: none"> - Veiller à la concurrence entre centre-ville et secteur d'activités - Perméabilité (accès MD), continuité (liaisons) et végétation à créer - Veiller à l'aménagement car donne l'image de la ville puisque les zones d'activités sont situées en périphéries - Cohérence d'ensemble à créer (installation anarchique)